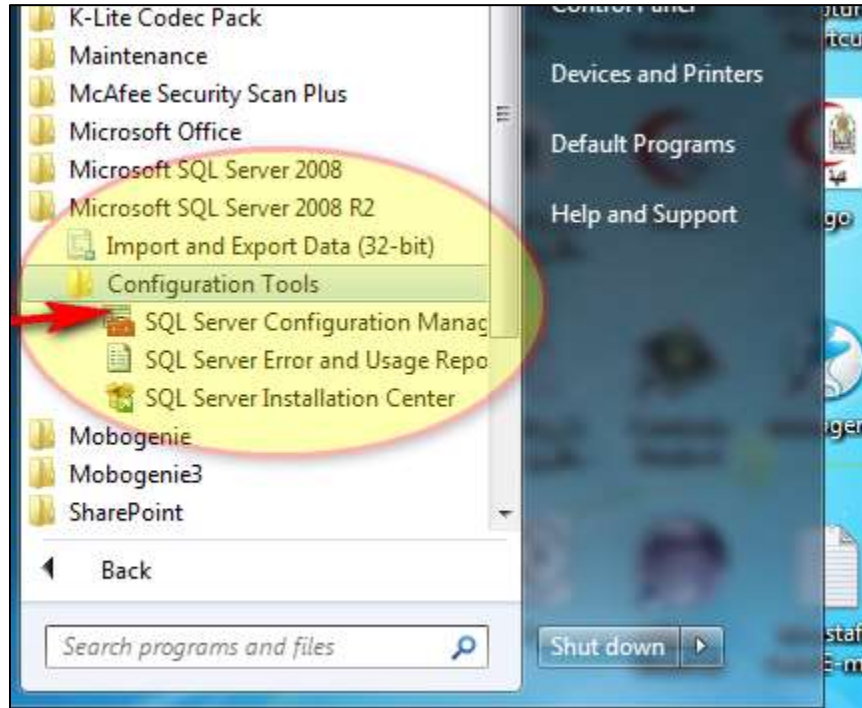


تطبيق برنامج الافضل Alafdl Android

ضبط اعدادات جهاز الكمبيوتر الخادم أو جهاز الكمبيوتر الموجود به قاعدة البيانات :

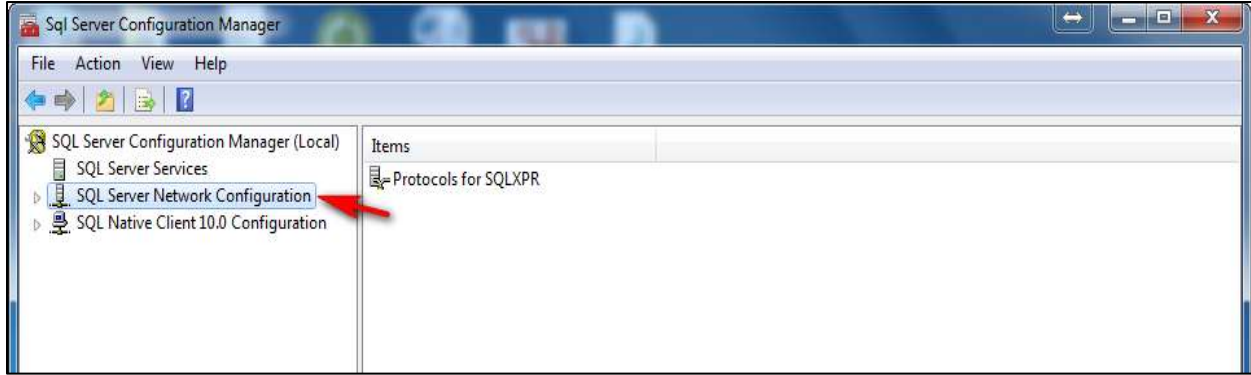
1- تغيير بعض الاعدادات الخاصة بمحرك قاعدة البيانات SQL Server :

نفتح قائمة Start ثم نختر منها مجموعة SQL Server 2008 R2 ومنها نختر الامر Configuration Tools ثم نختر الامر Configuration manager .

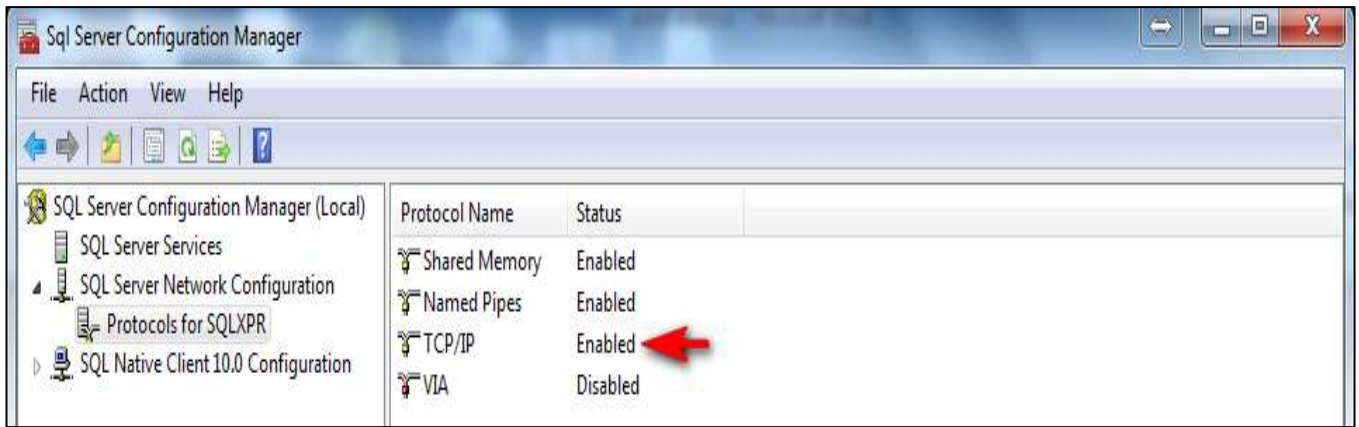


ستظهر لنا شاشة " SQL Server Configuration Manager "

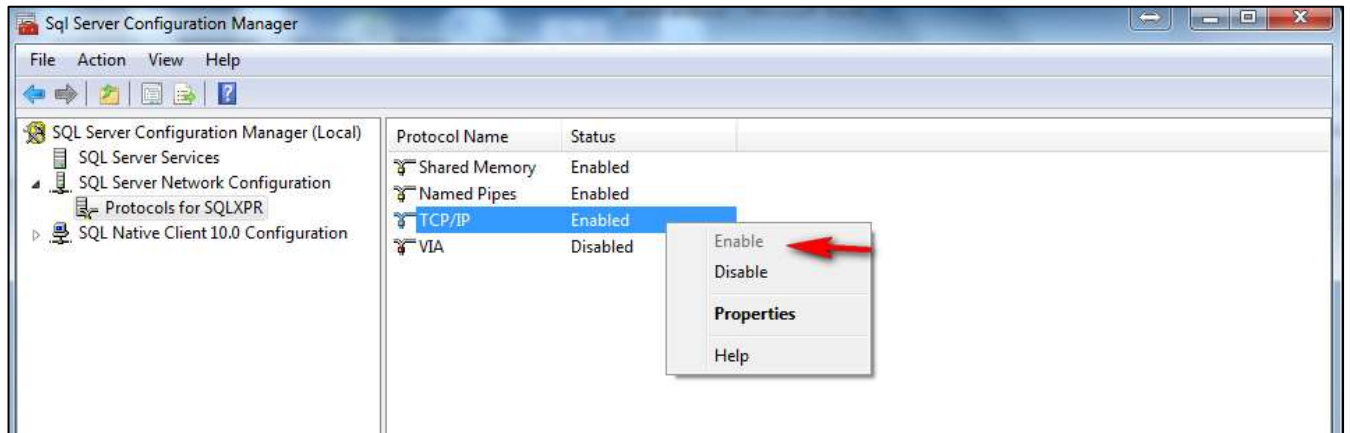
نختر منها الامر SQL Server Network Configuration وبعد ذلك نضغط D. Click على الامر Protocols For SQLXPR .



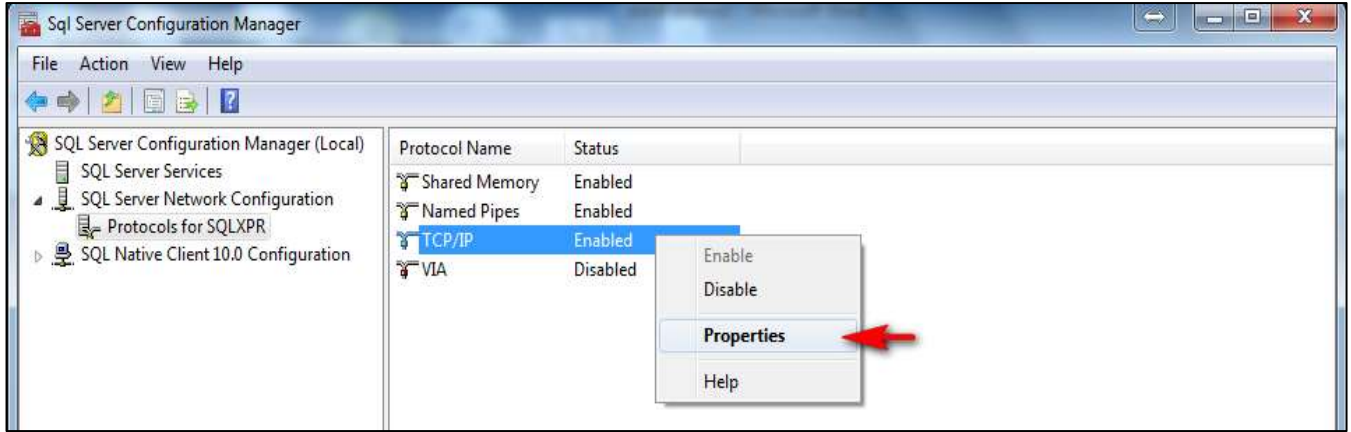
نتظهر لنا الشاشة التالية :



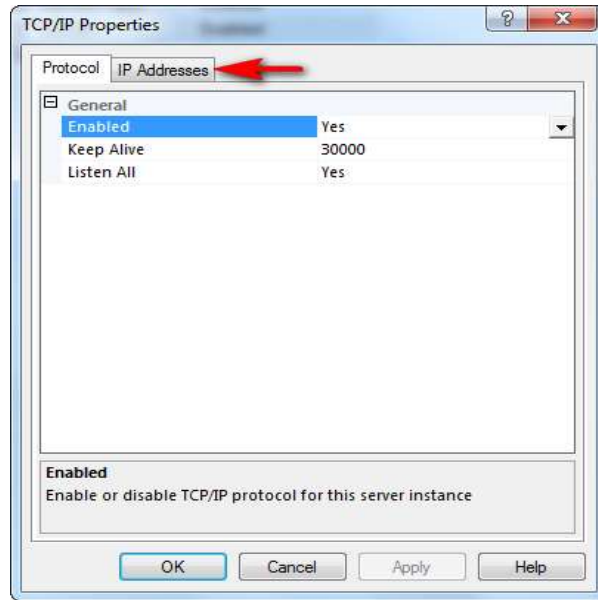
نتأكد ان Status الخاصة ببروتوكول TCP / IP فى الوضع Enabled واذا كانت فى وضع Disabled يمكنك تغييرها الى الوضع Enabled بالضغط R. Click ونختار من القائمة المختصرة Enable .



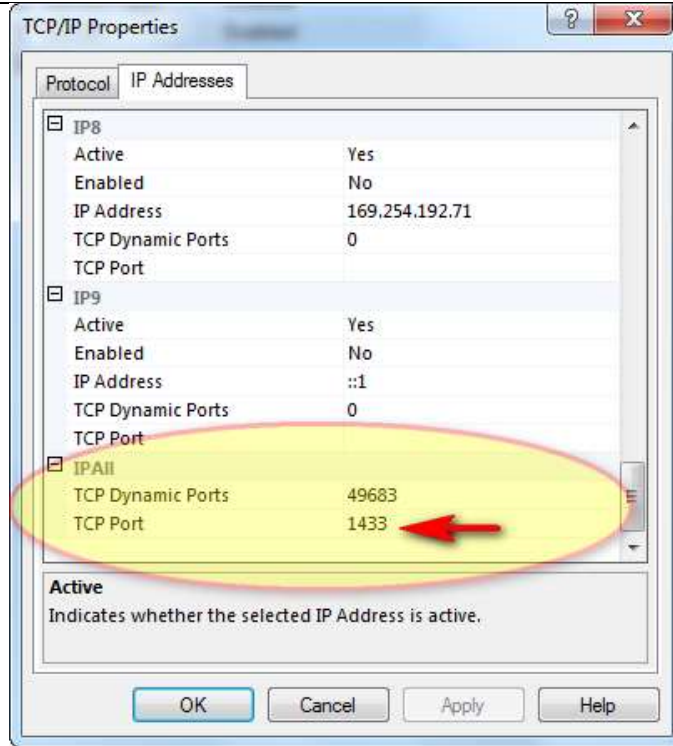
بعد ذلك نضغط R.Click على الامر TCP/IP ثم نختر من القائمة المختصرة Properties .



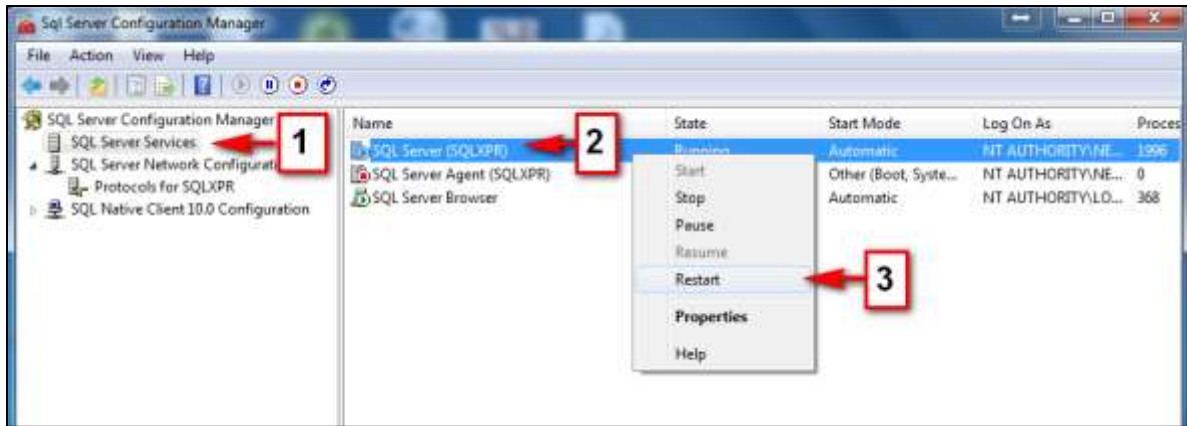
تظهر لنا الشاشة التالية :



ثم نختر التبويب IP Addresses لتظهر لنا الشاشة كما بالشكل التالي وبعد ذلك نسحب شريط التمرير لاسفل حتى نصل الى الجزء IPAll ثم نقوم بكتابة الرقم " ١٤٣٣ " فى الجزء TCP Port وبعد ذلك نضغط على زر OK .

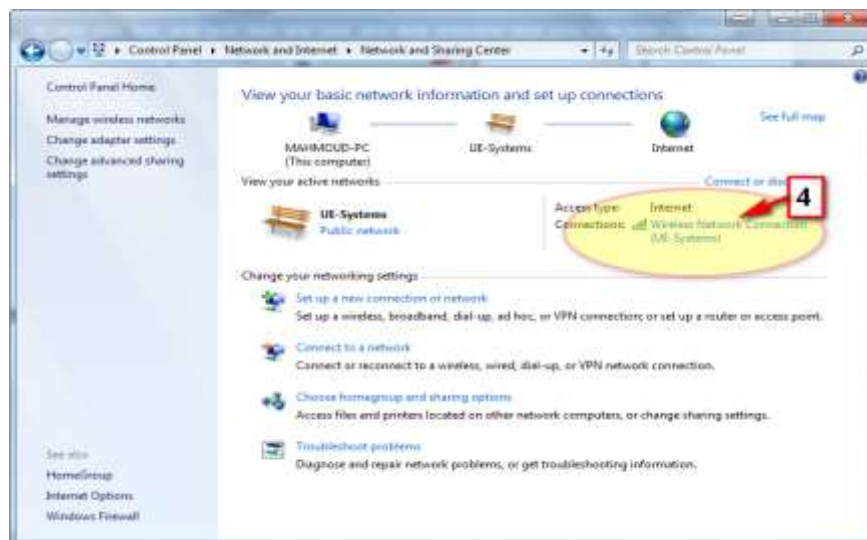
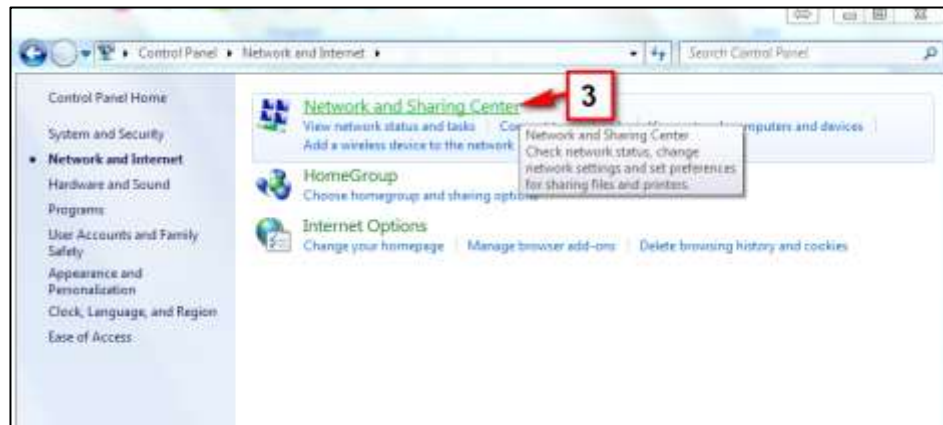
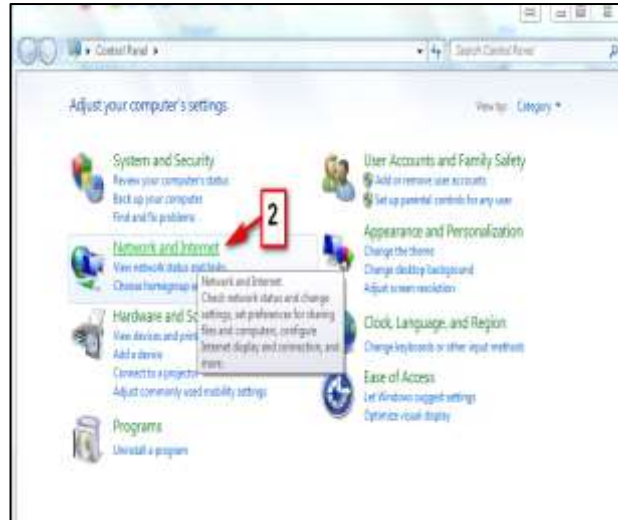


وبعد ذلك نقوم بالرجوع مرة اخرى الى شاشة SQL Server Configuration Manager ثم نختار الامر SQL Server Services ثم نضغط على الامر R.Click SQL Server (SQLXPR) ثم نختار الامر Restart لاعادة تشغيل SQL Server لتنفيذ الاعدادات الجديدة.

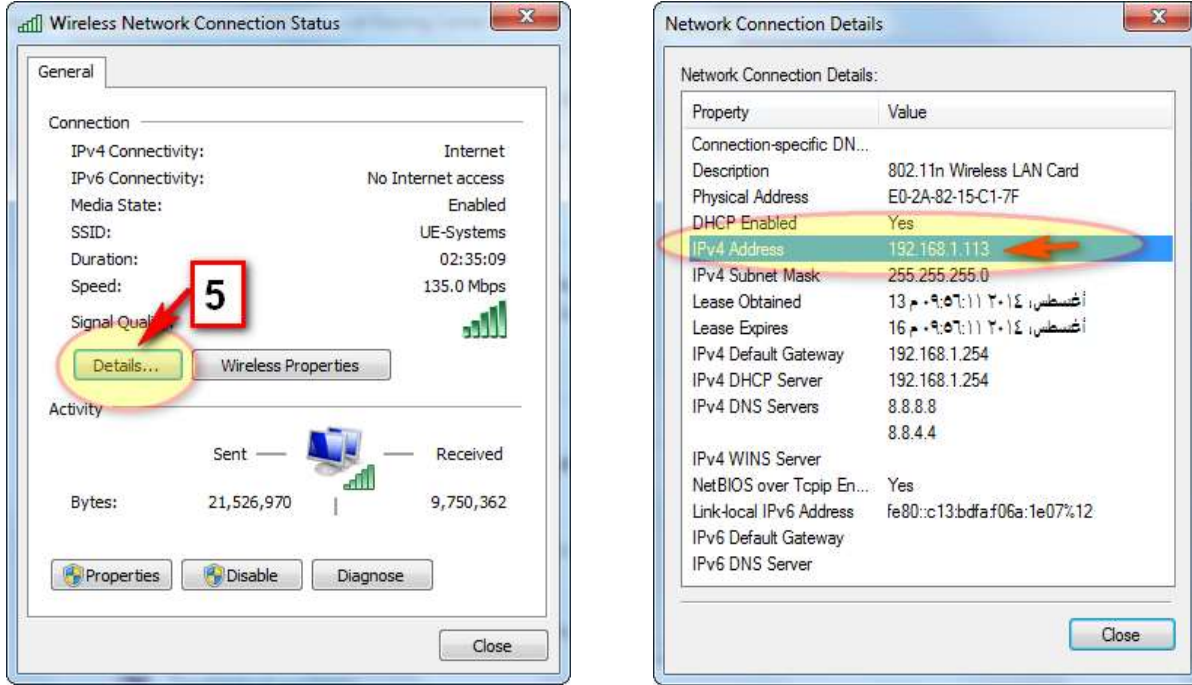


٢- تحديد IP Address لجهاز الكمبيوتر او الخادم Server :

يتم تحديد IP Address الخاص بجهاز الكمبيوتر " الخادم المحلي " أو جهاز الخادم المنفصل " Server " عن طريق الخطوات التالية :



نضغط على اسم الشبكة لتظهر لنا الشاشة التالية ونضغط على زر Details لتظهر لنا شاشة Network Connection Details . والذي يظهر بها رقم IP Address الخاص بالجهاز الكمبيوتر او السيرفر والذي سيستخدم فيما بعد في عملية اتصال تطبيق الافضل اندرويد بقاعدة البيانات .



٣- ضبط اعدادات تطبيق الافضل Android للاتصال بقاعدة البيانات :

نقوم بتحميل البرنامج من خلال جهاز Smart Phone أو الكمبيوتر اللوحي Tablet والتي تدعم نظام تشغيل اندرويد لتظهر لنا شاشة التطبيق بهذا الشكل :



نضغط على مفتاح
Settings



نضغط على Host
لكتابة IPAddress



نكتب IP Address
الخاص بالخادم



نضغط على
Database Name



نكتب الرقم
١٤٣٣



نضغط على الامر
Port



